

## موضوع:

# شکستگی ساعد



## تهیه و تنظیم:

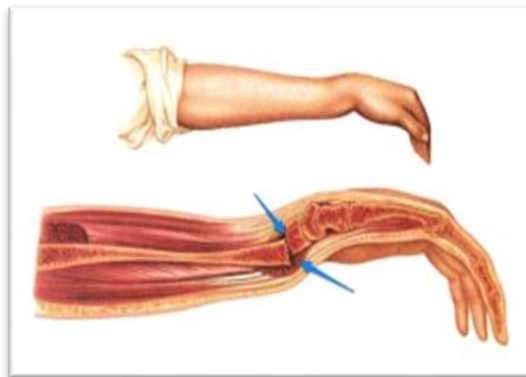
واحد آموزشی سلامت

مرکز آموزشی درمانی بوعلی سینا

تابستان ۱۴۰۳



- ✓ دردی که با بلند کردن عضو و مصرف مسکن آرام نمی شود را به پزشک خود اطلاع دهید.
- ✓ آتل و گچ اندام را خودسرانه باز و خیس نکنید .
- ✓ تغذیه مناسب، مصرف مایعات و ویتامین ث به میزان کافی در رژیم غذایی می تواند به ترمیم سریع تر ضایعات پوستی کمک کند.



- ✓ برای اینکه خارش را کمتر کنید میتوانید از باد سرد سشوار استفاده کنید.
- ✓ در صورت درد و تورم کنترل نشده ، سردی و رنگ پریدگی انگشتان ، ترشح چرکی ، تب ، بوی بد گچ و قرمزی غیر طبیعی پوست در اسرع وقت به پزشک و یا نزدیکترین مرکز درمانی مراجعه نمایید.
- ✓ در هنگام راه رفتن دست را به گردن آویزان نمایید.
- ✓ آتل را در فواصل منظم ( برحسب دستور پزشک ) باز کنید و پانسمان زیر آن را تعویض کنید و پوست اندام داخل آتل را از نظر عدم وجود زخم چک کنید.
- ✓ هنگام رفتن به حمام ، گچ و آتل را با پوشش پلاستیکی بپوشانید.
- ✓ آنتی بیوتیک تجویز شده توسط پزشک معالج را بطور صحیح مصرف نمایید .
- ✓ جهت ویزیت مجدد به همراه برگه خلاصه پرونده به درمانگاه یا مطب طبق دستور پزشک معالج پس از ترخیص مراجعه کنید.
- ✓ جهت جلوگیری از تورم و درد ، اندام عمل شده را بالاتر از سطح بدن قرار دهید. بیمار می تواند دست خود را روی بالش قرار دهد.



## شکستگی ساعد :

ساعد دارای دو استخوان می باشد. در شکستگی ساعد ممکن است هر دو استخوان شکسته شوند و یا یک استخوان دچار شکستگی شود.

شکستگی استخوان ساعد چگونه ایجاد می شود

- ✓ زمین خوردگی
- ✓ ضربه مستقیم
- ✓ در اثر تصادفات

## علائم شکستگی ساعد :

- ✓ وقتی هر دو استخوان ساعد شکسته شود شکل ظاهری ساعد تغییر می کند. ساعد در محل شکستگی خم می شود و گاهی اوقات نوک تیز استخوان در محل شکستگی در زیر پوست ساعد لمس می شود
- ✓ تورم و دردناک شدن محل شکستگی
- ✓ محدود شدن حرکات مچ دست و ساعد

## درمان :

اگر شکستگی جابه جایی نداشته باشد درمان بصورت گچ گیری از کف دست تا بالای بازو است. معمولاً آرنج در زاویه ۹۰ درجه قرار می گیرد.

بر حسب نظر پزشک عکس رادیولوژی در فواصل منظم گرفته می شود تا در صورت جابه جایی شکستگی هرچه زودتر اقدامات بعدی صورت گیرد.

در صورتی که شکستگی تا سه هفته در گچ بدون جابه جایی باقی بماند گچ به مدت ۱۰ الی ۱۲ هفته نیز باقی می ماند تا استخوان ها کاملاً جوش بخورد.

شکستگی استخوان ساعد اگر همراه با جابه جایی باشد نیاز به جراحی دارد. که استخوان جا انداخته می شود و با پیچ و پلاک به یکدیگر متصل می شود. پس از جراحی کل اندام در آتل گذاشته می شود. آتل معمولاً بسته به نظر پزشک معالج پس از یک الی دو هفته خارج شده و حرکات آرنج و مچ دست شروع می شود.

## مراقبت ها و توصیه های لازم :

شکستگی های استخوان در بالغین معمولاً به ده الی دوازده هفته زمان برای جوش خوردن نیاز دارد. در طول این مدت از بلند کردن اجسام با دست آسیب دیده خودداری کنید.

بعد از جوش خوردن شکستگی که با عکس رادیولوژی قابل مشاهده است میتوانید با نظر پزشک معالج خود اجسام را با دست بلند کنید.

دو هفته پس از عمل جراحی معمولاً بخیه برداشته می شوند و فیزیوتراپی در صورت نیاز و در صورت دستور پزشک آغاز می شود. بایستی بصورت مرتب نرمش های مخصوص را برای حرکات آرنج و مچ دست انجام دهید تا دچار خشکی مفصل نشوید.

